

Tisková zpráva

Název akce:	II/325 Chlum - Velký Vřešťov - Mostek, km 33,251 - 35,757 (6. etapa)
--------------------	---

- Popis stavební akce:

Investiční akce spočívá rekonstrukci stávající silnice II/325 v okrese Trutnov a to v úseku od křižovatky se silnicí II/299, v místní části Debrné u Mostku, po křižovatku se silnicí I/16 v obci Dolní Olešnice, místní části Vestřev, včetně výstavby nového mostu ev.č. 325-015 a dvou nově navržených opěrných zdí podél toku řeky Labe. Řešená oblast v rámci tohoto projektu leží v katastrálních územích Debrné u Mostku, Chotěvice, Vestřev a Dolní Olešnice. Stávající silnice II/325 je provozována ve směrovém nerozděleném dvoupruhovém uspořádání. Rekonstrukce silnice II/325 respektuje toto uspořádání a snaží se vylepšit, rozšířit komunikaci ve směrových obloucích. V rámci rekonstrukce komunikace dojde k rekonstrukci propustků a odvodnění, doplnění a modernizaci svislého a vodorovného dopravního značení, modernizaci bezpečnostních zařízení, rekonstrukci objektů a příslušenství.

- Objízdná trasa:

Rekonstrukce komunikace bude probíhat z větší části za plné uzavírky silnice II/325, zejména v místech výstavby plné konstrukce vozovky nebo v místech rekonstruovaných zdí a mostu a bude rozdělena do dvou stavebních sezón v roce 2022 – 2023. V době uzavírky bude doprava svedena na objízdné trasy.

- Náklady stavby: 138 543 057,53 Kč včetně DPH
- Zdroj financování: IROP – Integrovaný regionální operační program
- Zhotovitel: Společnost MADOS MT – M – SILNICE – Chlum – Velký Vřešťov - Mostek

- Termíny provedení stavby:

Datum zahájení prací: 26. 09. 2022

Termín úplného dokončení stavby: 05. 11. 2023

(uvedení do provozu)

Termín zahájení a předpokládaný termín uvedení do provozu je uveden v seznamu dopravních staveb na webových stránkách:

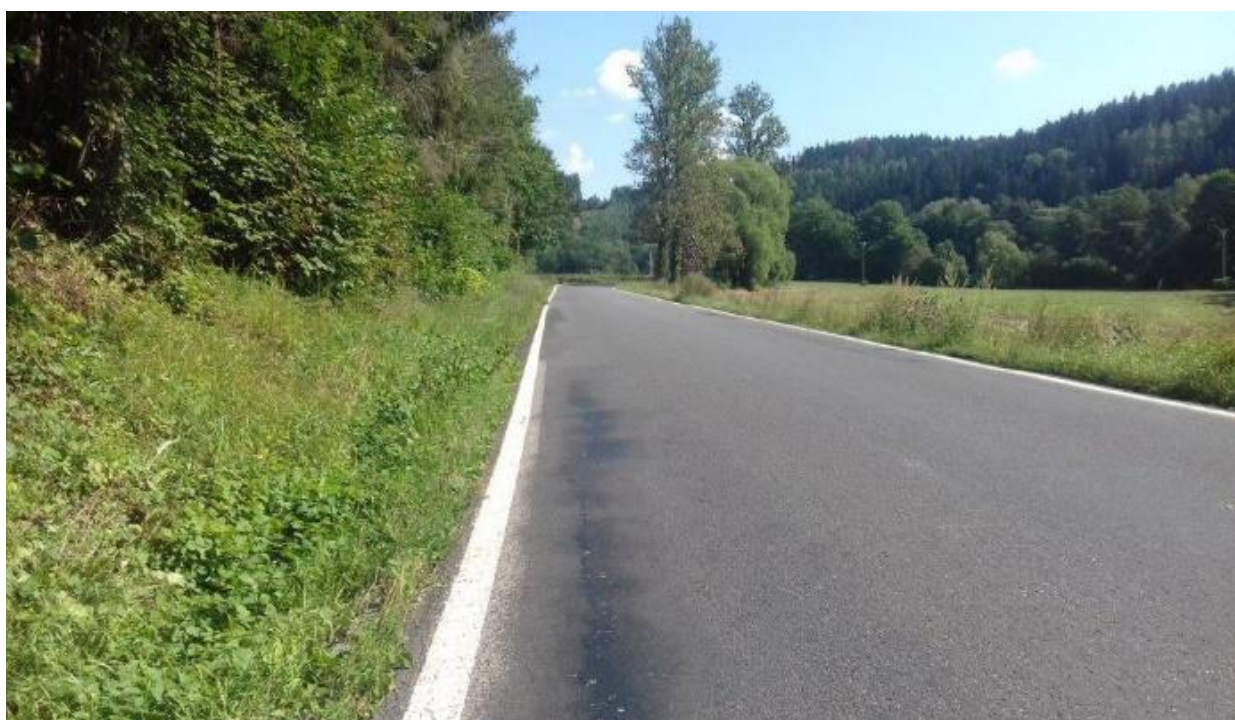
<https://uskhk.eu> v sekci STAVBY 2022/STAVBY 2022 – KRAJ

- Foto před stavbou





ÚDRŽBA SILNIC
Královéhradeckého kraje a.s.





ÚDRŽBA SILNIC
Královéhradeckého kraje a.s.
